

Projektpräsentation

Speicherquartier Heiligenhafen

mit Markthalle, Erlebnisgastronomie, maritime Shops u.v.m.



Bebauungsstudie für das Gebiet zwischen
Röwersgang – Zollstrasse / Hafenstrasse – Am Hafen

Einleitung

Übersichtsplan

Städtebauliche Studie von 2017

Grundgedanken zum Entwurf

Vorstellung des

Architekturkonzepts

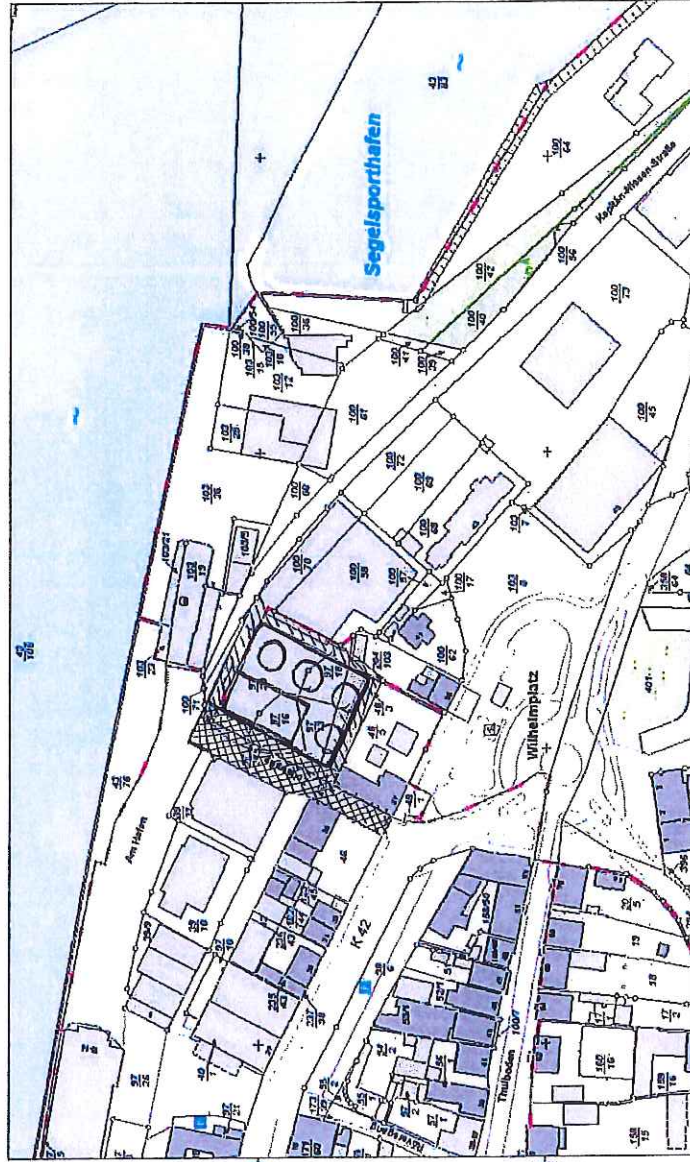
Zeitlicher Rahmen des Projekts

Beteiligte / Investment /

Rahmen



Übersichtsplan



Auszug aus dem Liegenschaftskataster

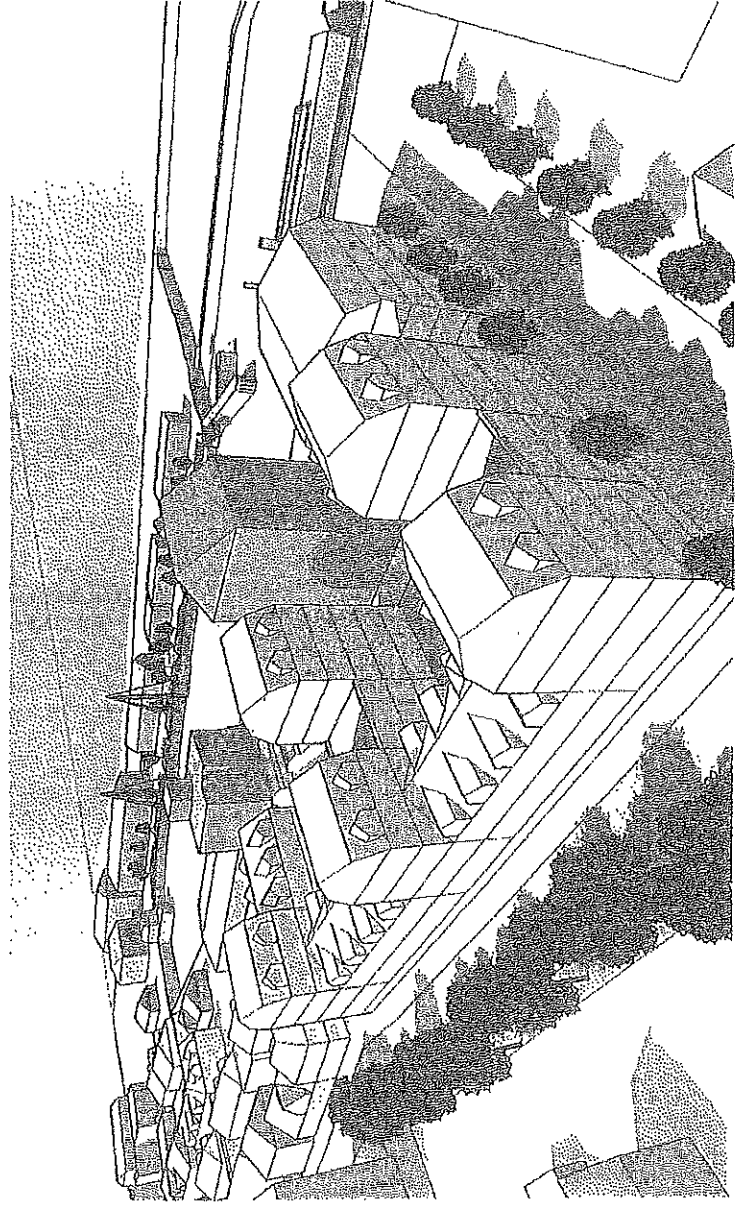
Bestand zum 1.1.2017
Lageplanmaßstab 1:1500
Planjahr: 2017
Gemeinde: Mering
Kreis: Ostallgäu

Landkreis Ostallgäu
Vermessungs- und Katasteramt
E-Mail: info@ostallgaeu.de
Telefon: 08323 15220

Geometrische Information
Merk: Ostallgäu

Standort: Mering
Karte: 1:1500
Quelle: Katasteramt Ostallgäu
Stand: 1.1.2017
© 2017

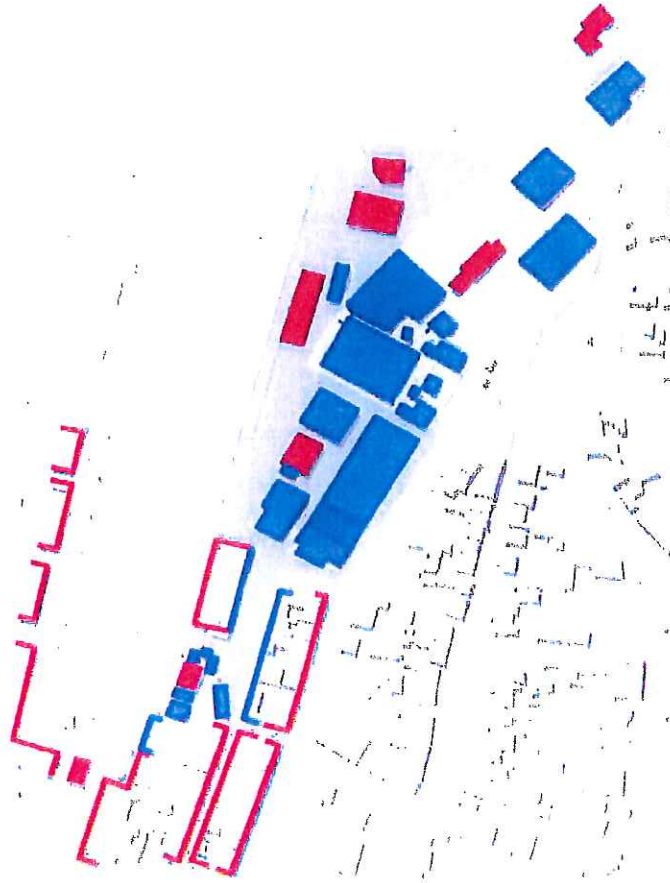
Städtebauliche
Studie 2017



Städtebauliche Studie 2017

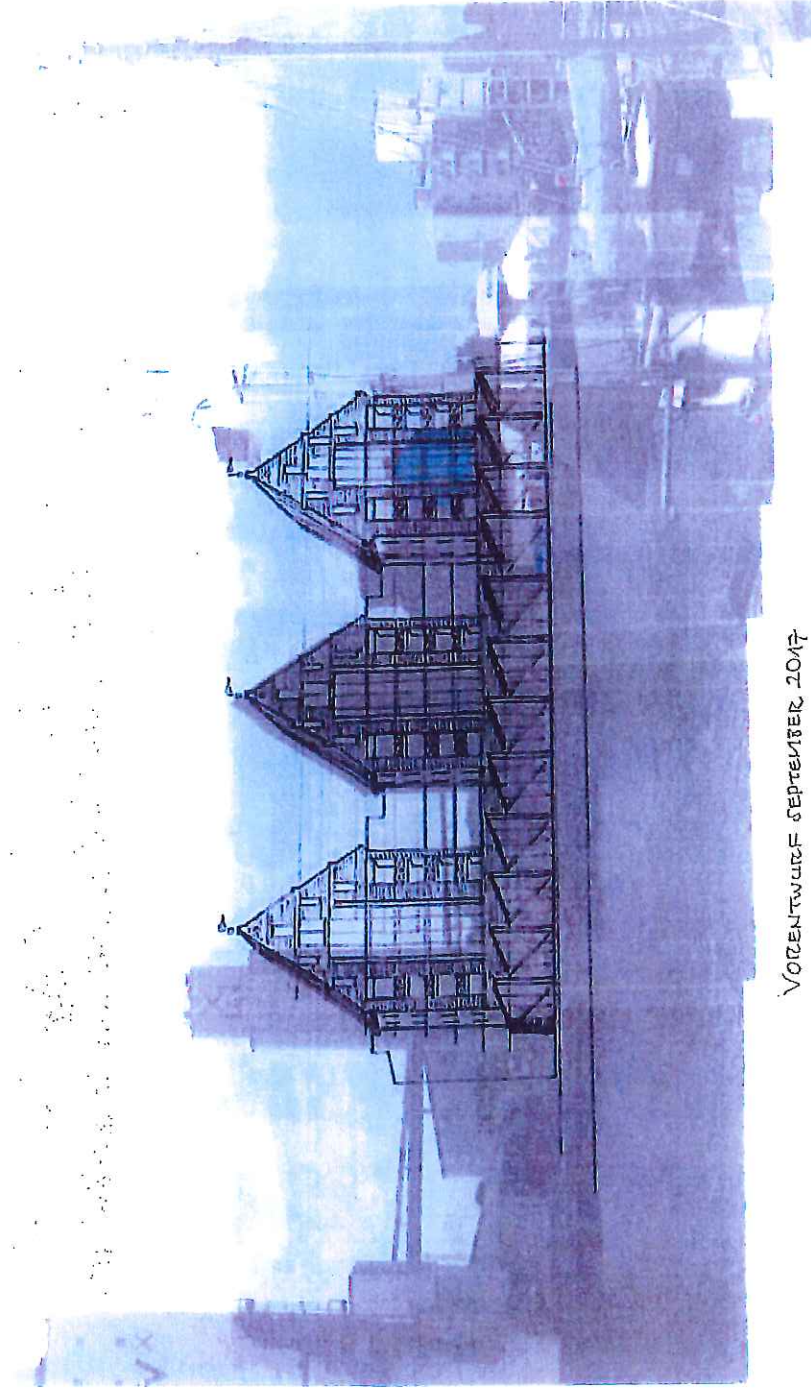
Erhaltungs- und Entwicklungsbedarf Gebäude

- Erhalt
- Entwicklung



Grundgedanken
zum Entwurf:

Erste Handskizze



VORENTWURF SEPTEMBER 2017

Grundgedanken
zum Entwurf:
Skyline



Vorstellung des
Architekturkonzepts:

Entwurf Hafenstrasse



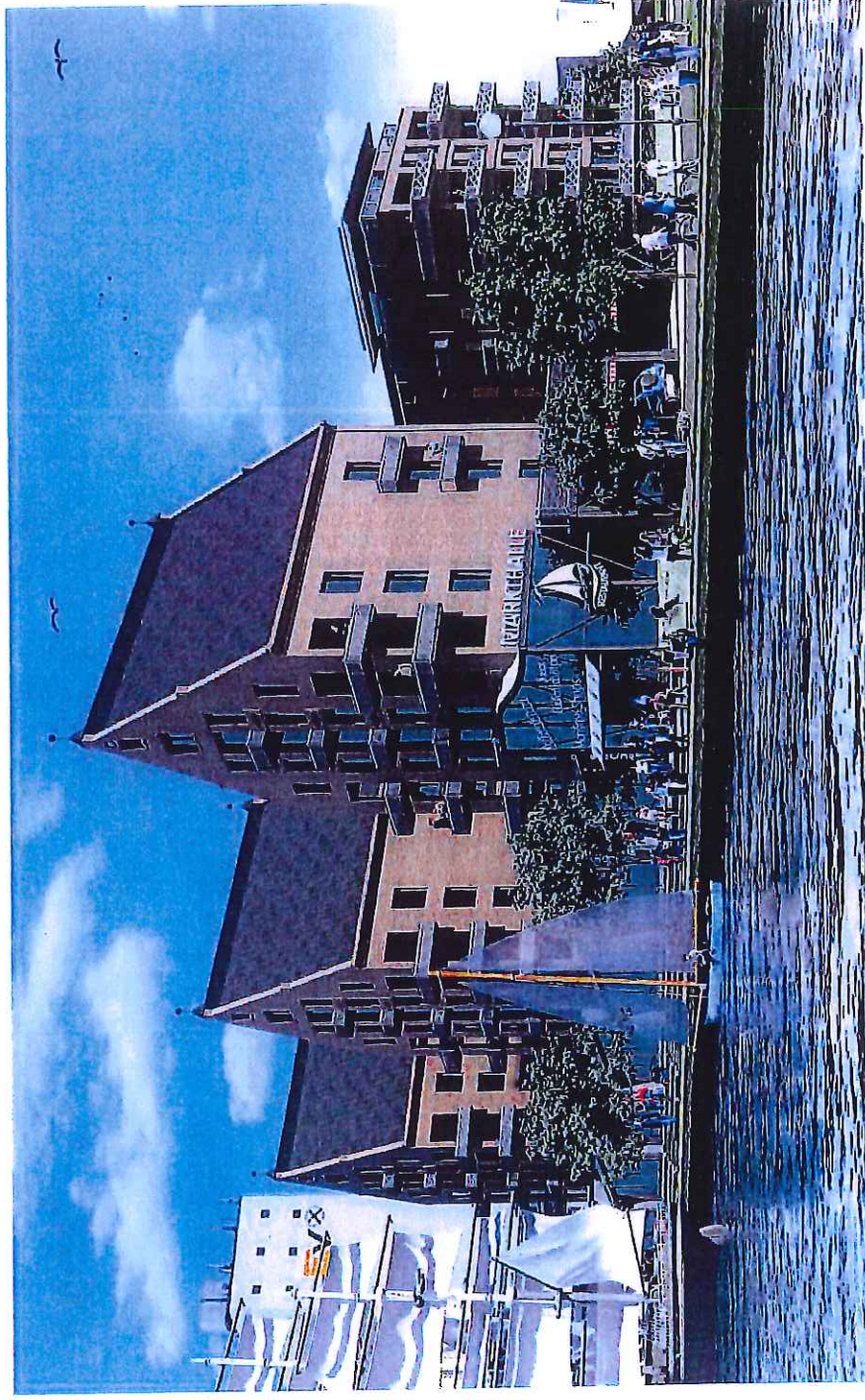
Vorstellung des
Architekturkonzepts:

Hafenansicht



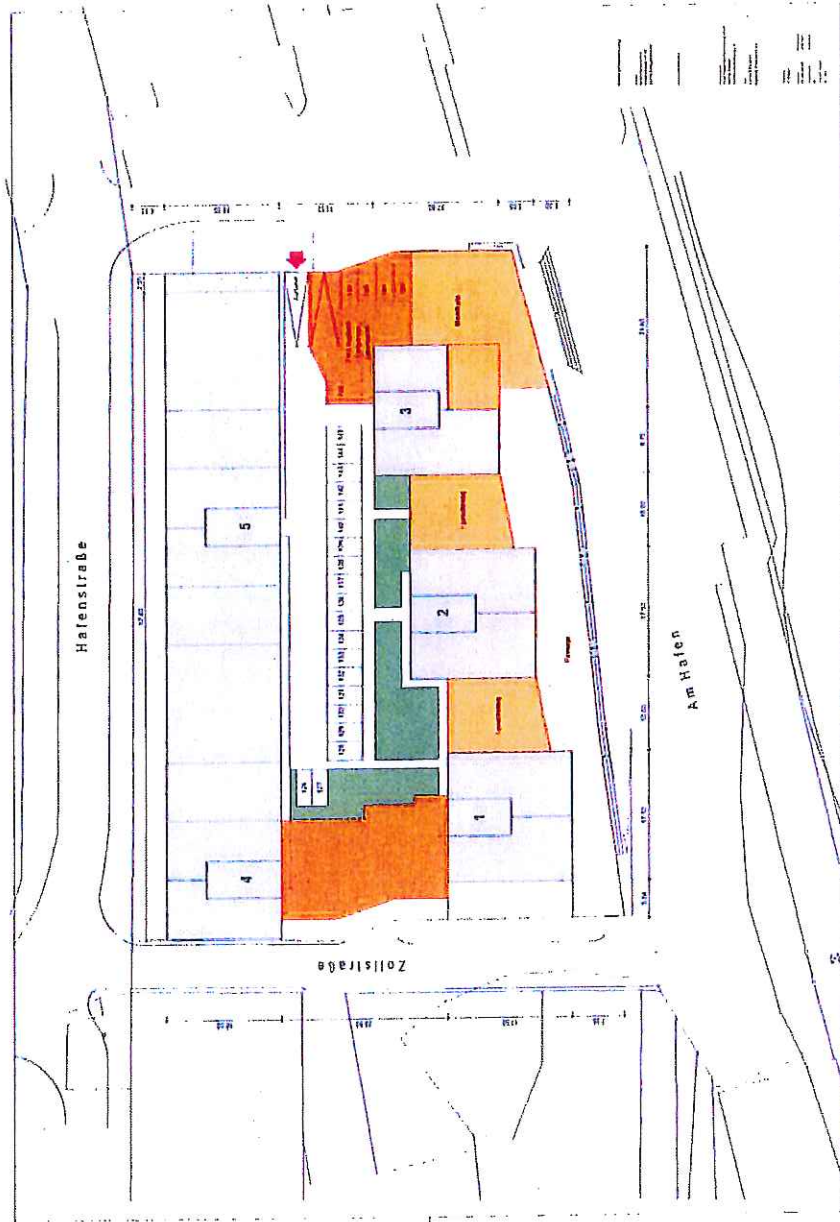
Vorstellung des
Architekturkonzepts:

Hafenansicht



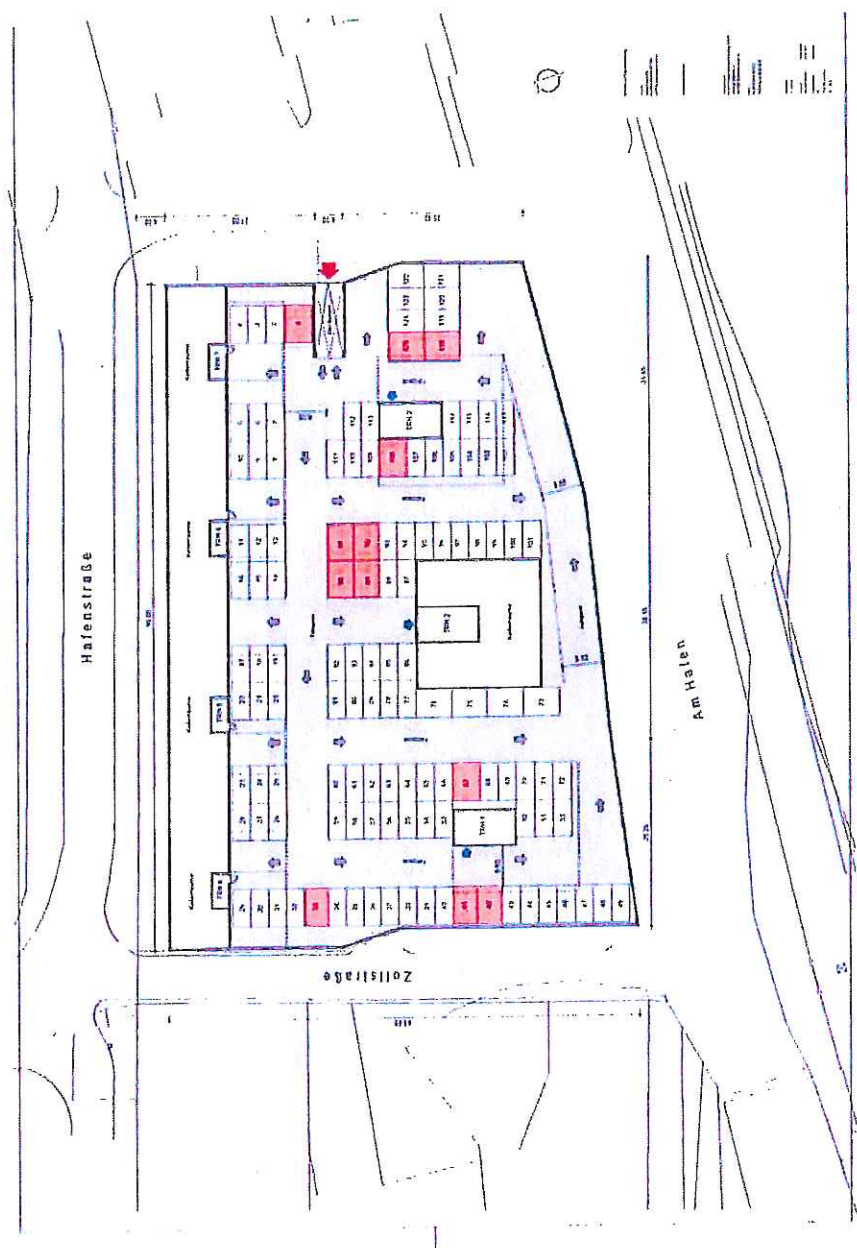
Vorstellung des Architekturkonzepts:

Lageplan



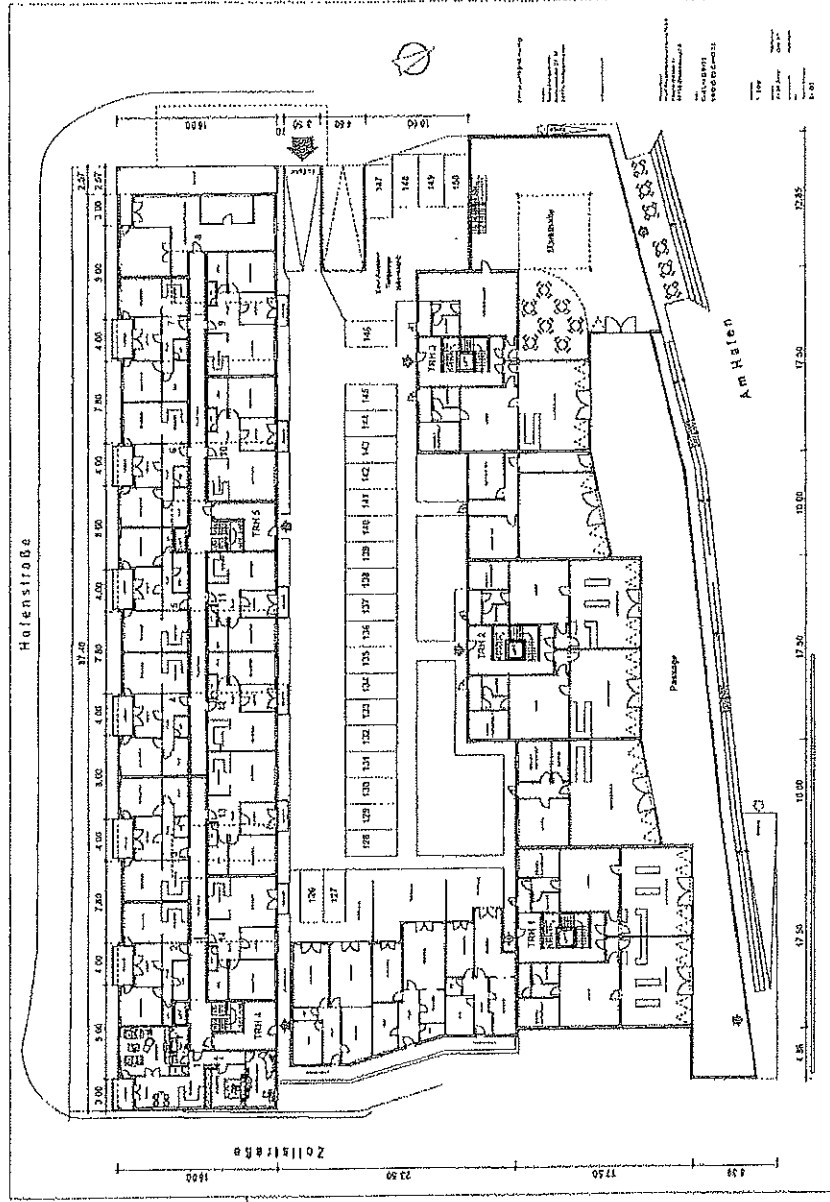
Vorstellung des Architekturkonzepts:

Tiefgarage



Vorstellung des Architekturkonzepts

Erdgeschoss



Vorstellung des Architekturkonzepts:

I. Obergeschoss

