

Heiligenhafen



F-Plan

Im Frühjahr 2010 wurde der "Touristische Masterplan, Entwicklungsbereich Steinwarder, Heiligenhafen" (HCB 2010) erarbeitet. Er dient der Sicherung einer städtebaulich, touristisch und wirtschaftlich nachhaltigen Entwicklung auf dem Steinwarder bzw. in Heiligenhafen.

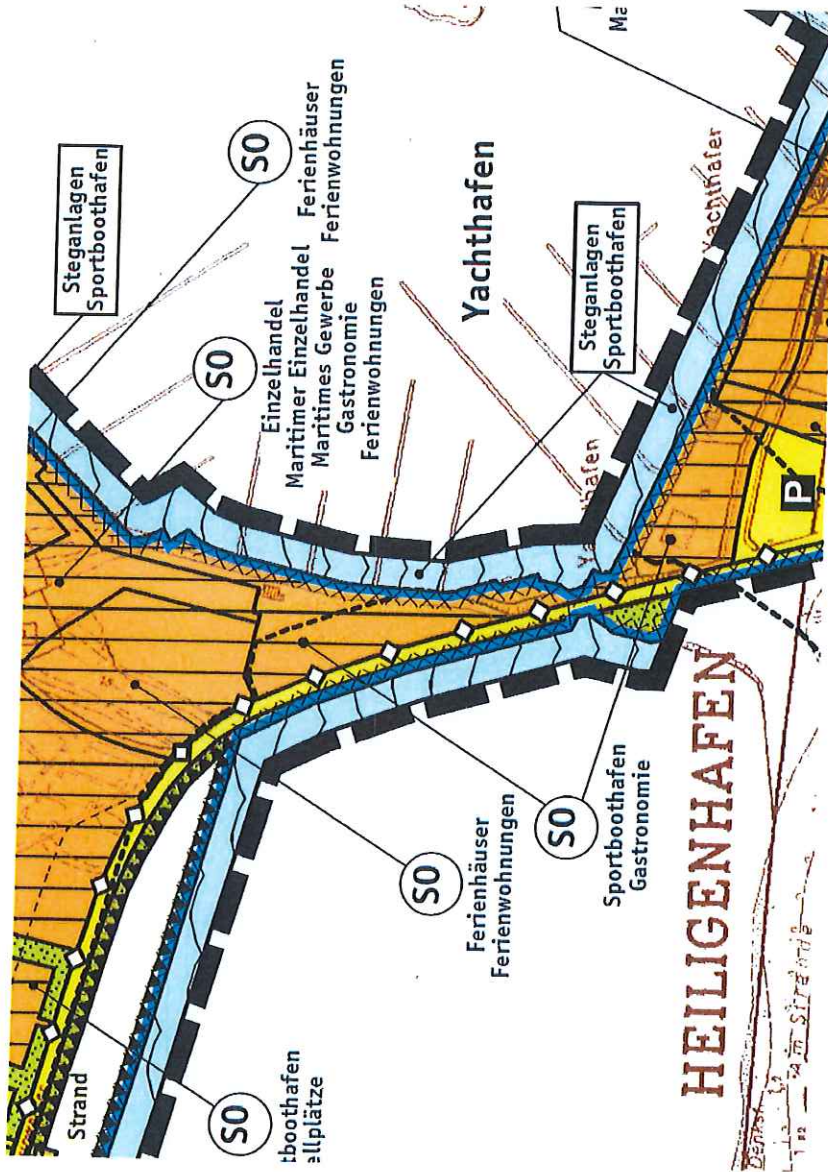
Das Konzept bringt die städtebaulichen und touristischen Ziele der Stadt, die wirtschaftlichen Interessen potenzieller Investoren sowie die operativen Bedürfnisse potenzieller Betreiber in Einklang und bildet, inwischen die konzeptionelle Grundlage der 27. Änderung des Flächen-nutzungsplanes.

Auf Grundlage des Masterplankonzeptes und der im Planungsprozess erzielten Ergebnisse sind die Behördengänge eingeleitet worden. Anregungen und Bedenken erfordern noch einmal Anpassungen und Korrekturen, die zur aktuellen Fassung der 27. Änderung des FNP führten.

Stadt Heiligenhafen - Kreis Ostholstein
Flächennutzungsplan - 27. Änderung
Begründung



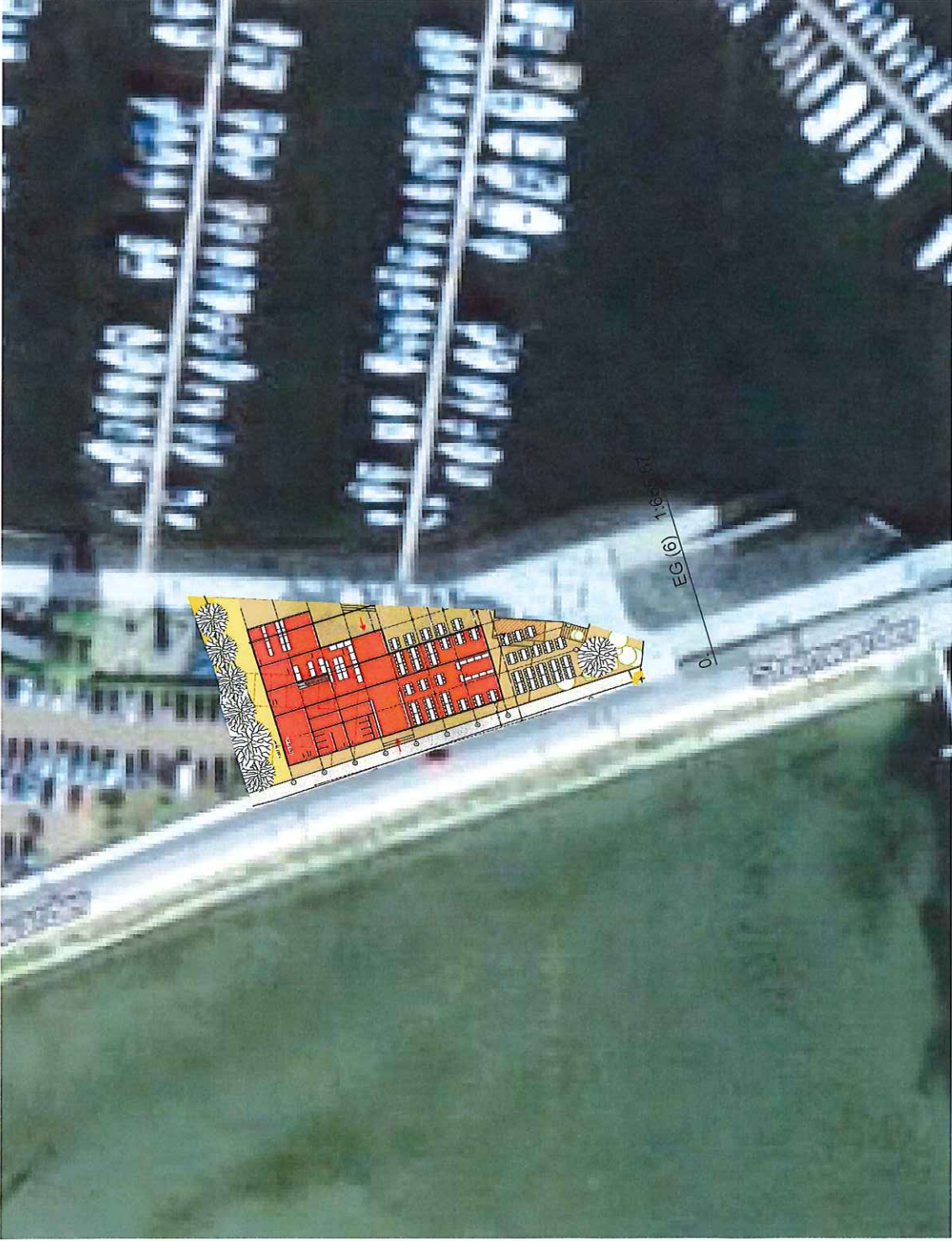
Vermaßstab:
 Maßstab: 1:10000
 Datum: 2010
 Projekt: 27. Änderung des FNP
 Auftraggeber: Kreis Ostholstein
 Auftrag: 100/100/100



Verplanung

SAA Schweger Architekten

Heiligenhafen



Lageplan 1: 1000

Vorplanung

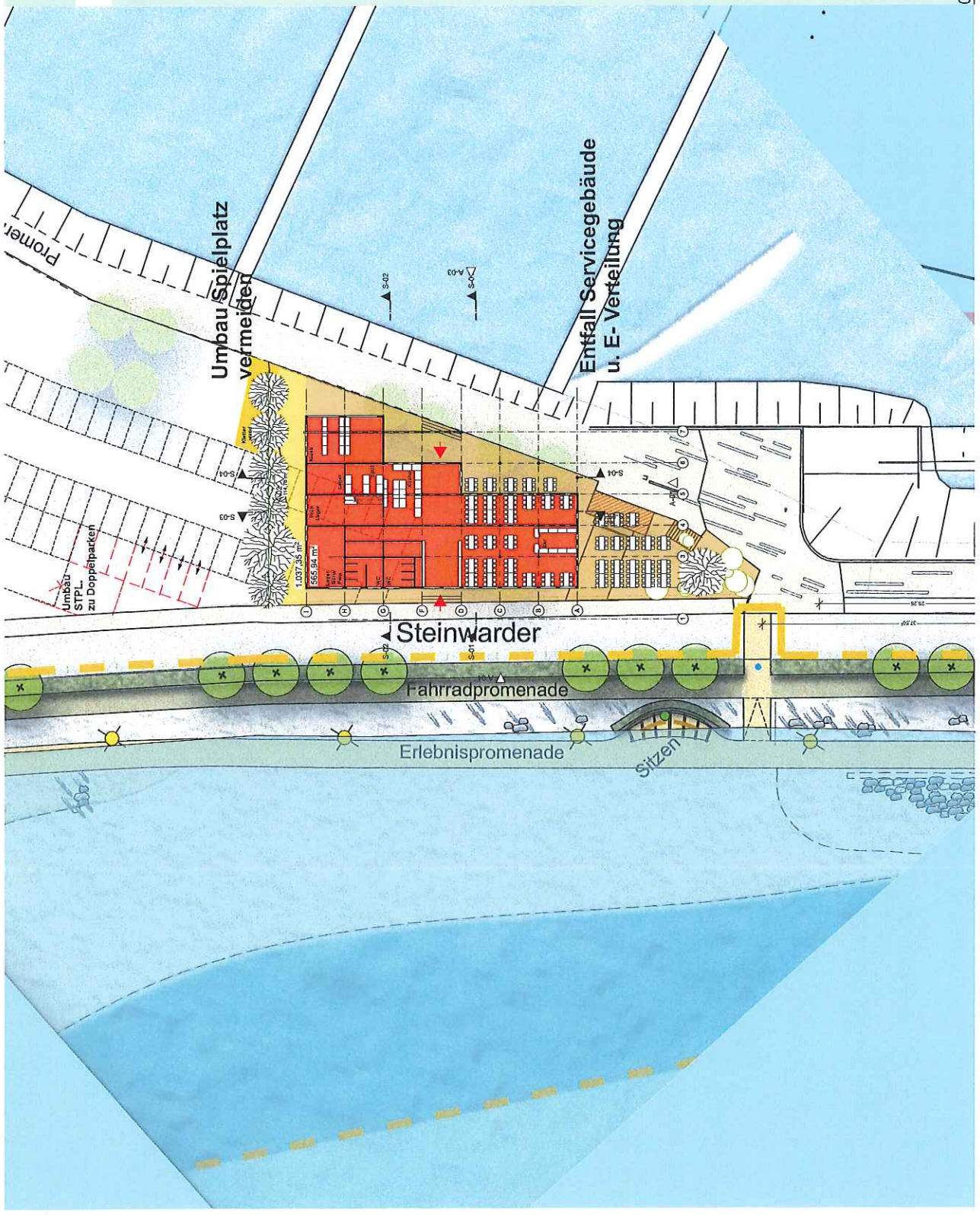
Heiligenhafen



Lageplan 1: 500

Grundstück 1037 m²
566 m² Gast u. Neb.R.
500 m² Terrasse
145 m² Anlieferung

Grundfläche ca 565 m²
Haus entfallende Parkplätze Bestand 5
Sitzplätze Restaurant 120
Sitzplätze Terrasse ca. 120

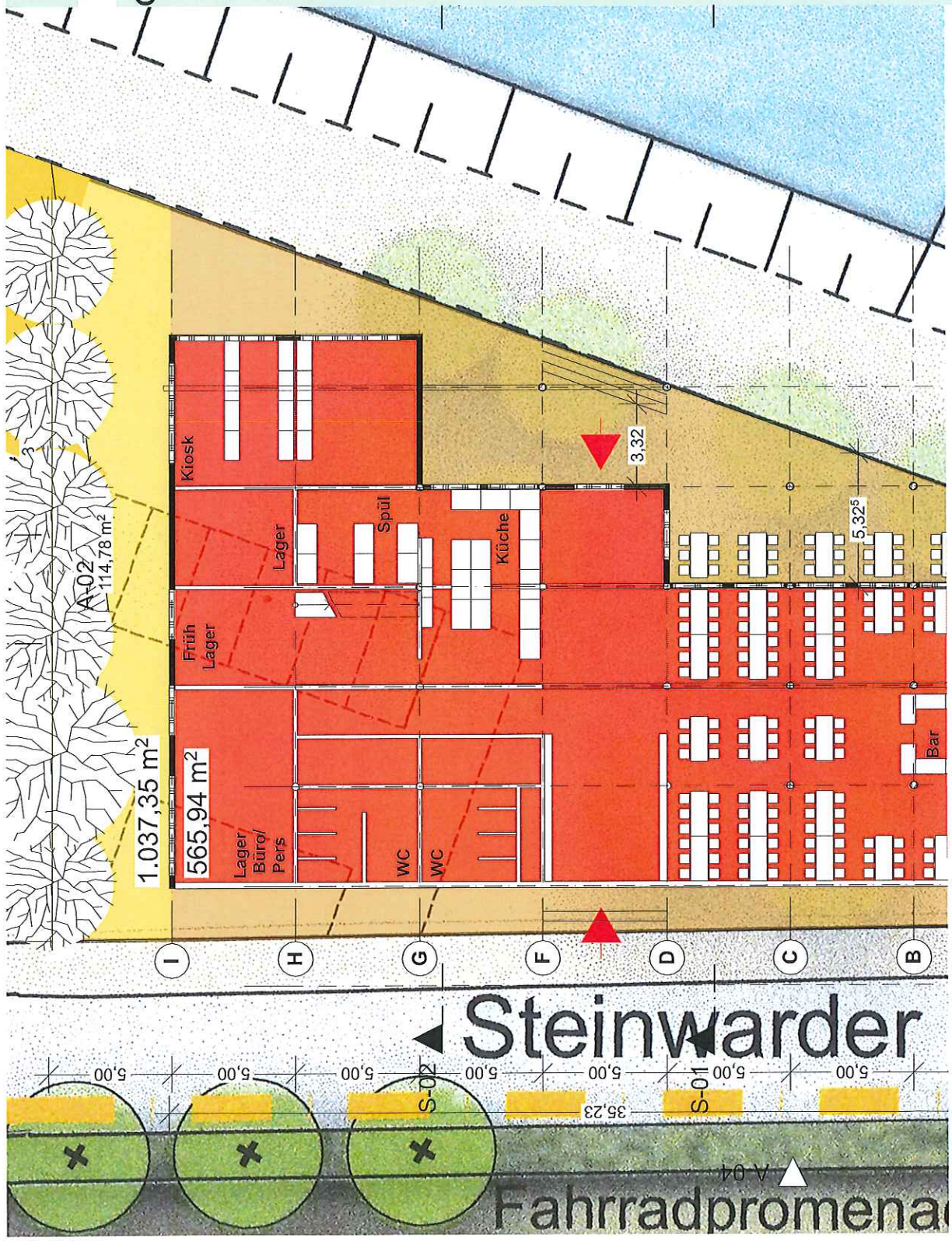


Vorpflanzung

Heiligenhafen



Grundriss 1: 160



1:160

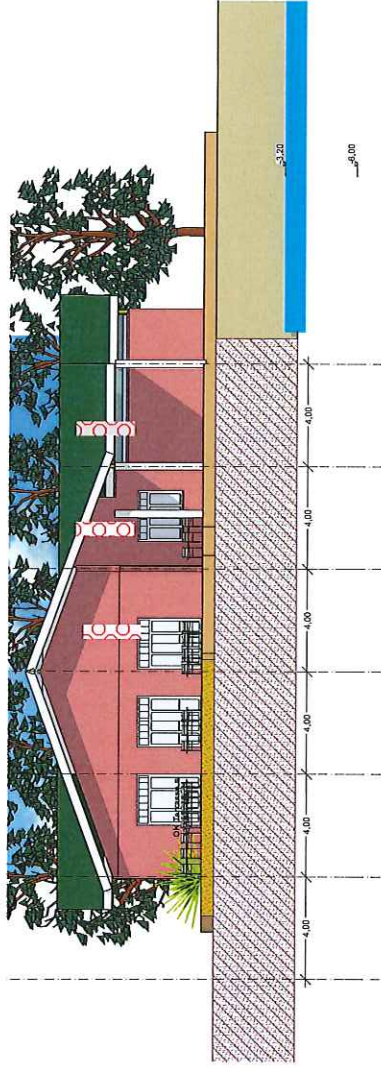
EG (2)

0.

Verplanung

SAA Schweger Architekten

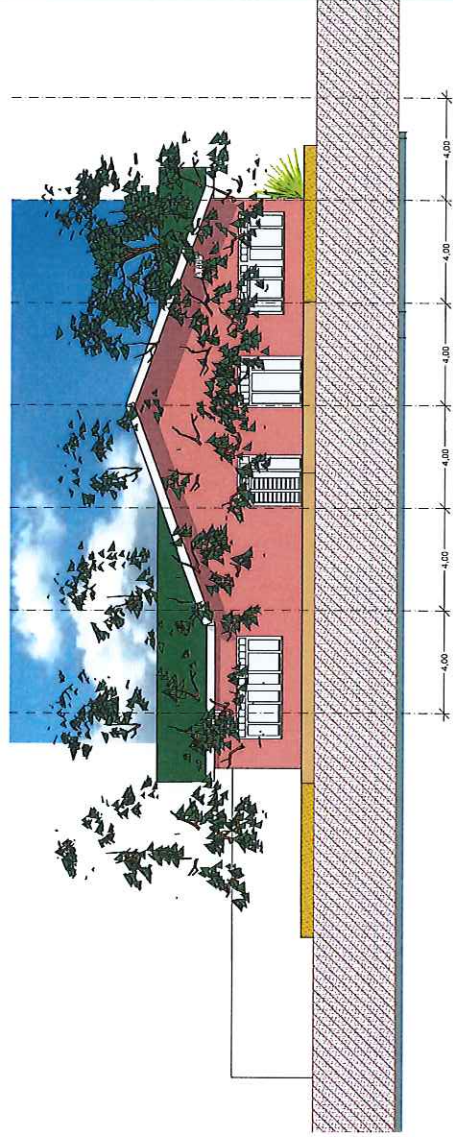
Heiligenhafen



A-01

Ansicht Süd

1:200



A-02

Ansicht Nord

1:200

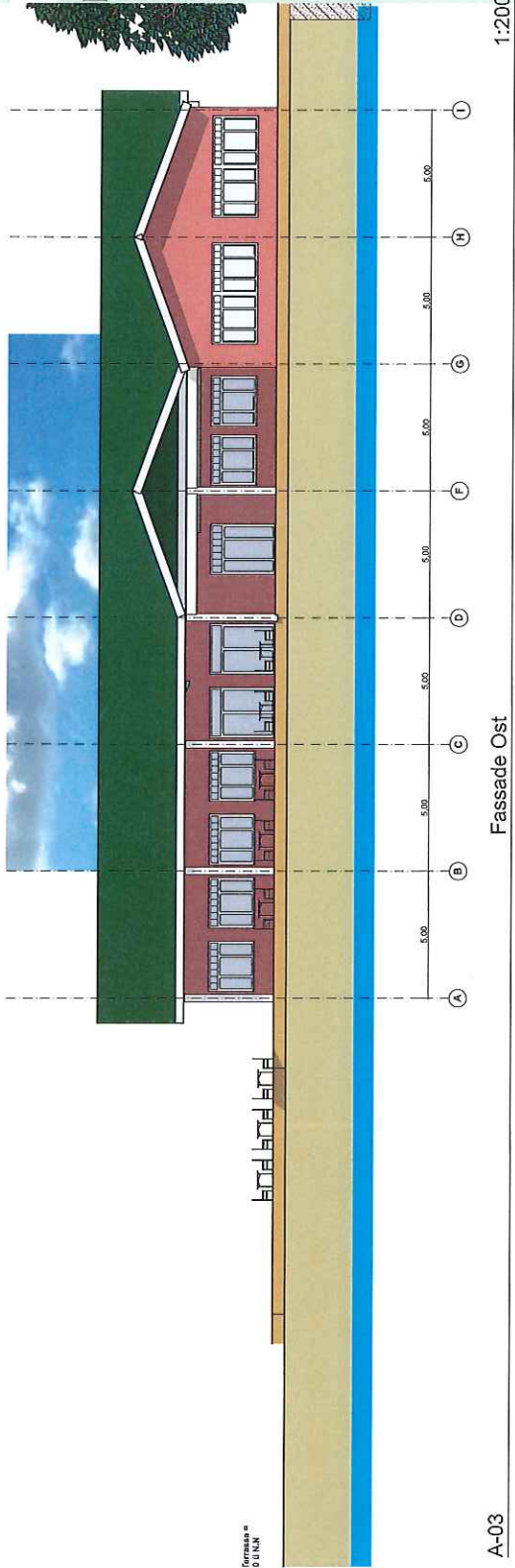
Vorplanung

SAA Schweger Architekten

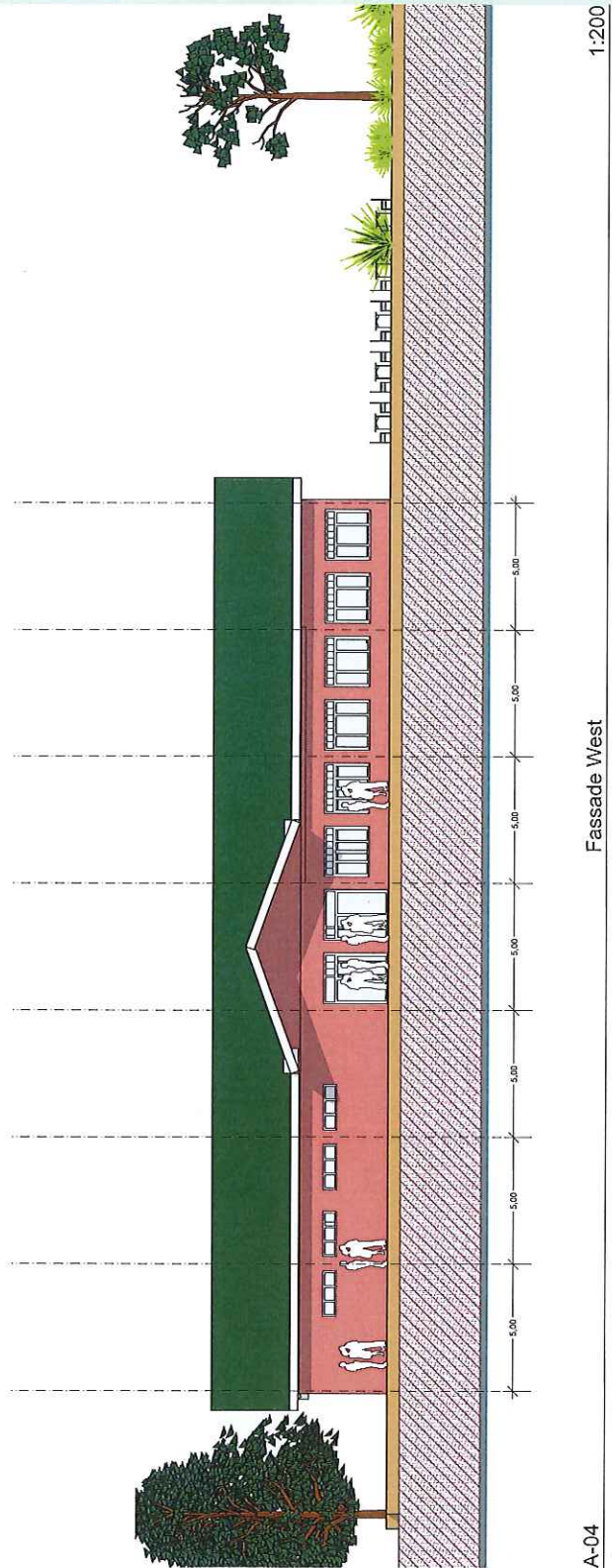
Heiligenhafen



Fassaden 1: 200



A-03



A-04



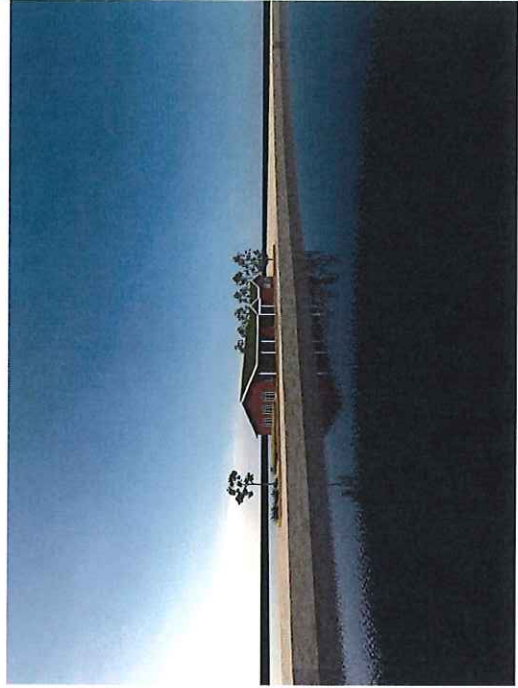
Vorplanung

SAA Schweger Architekten

Heiligenhafen



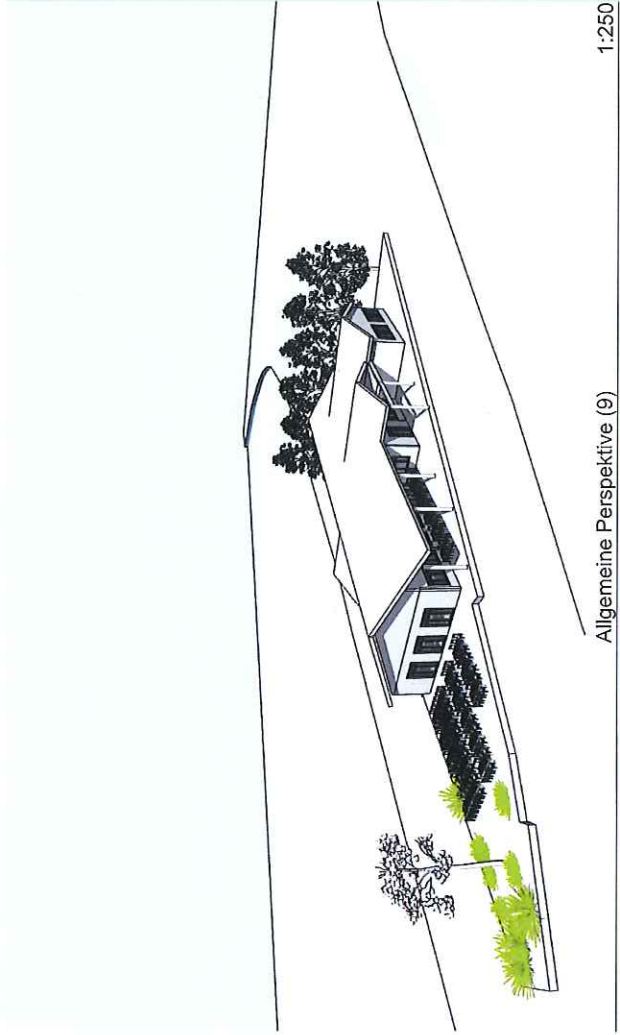
Perspektiven



Verplanung

SAA Schweger Architekten

Heiligenhafen



Perspektive



Allgemeine Perspektive (9)

1:250

