

<b>Vorlage zum öffentlichen Teil der Sitzung</b>	<b>am</b>	<b>TOP</b>
<b>des Stadtentwicklungsausschusses</b>	12. MRZ. 2020	8
<b>des Hauptausschusses</b>		
<b>der Stadtvertretung</b>		

- Personalrat: nein
- Behindertenbeauftragte/r: nein
- Kinder- und Jugendbeirat: nein
- Gleichstellungsbeauftragte: nein
- Seniorenbeirat: nein

## **Antrag zur Änderung des Flächennutzungsplanes und Aufstellung eines Bebauungsplanes für einen Solarpark (Flur 18, Flurstück 105)**

### **A) SACHVERHALT**

Vom Eigentümer des Flurstückes 105 der Flur 18 (vormals Flurstück 43/8) wurde ein Antrag zur Änderung des Flächennutzungsplanes sowie zur Aufstellung eines Bebauungsplanes für einen Solarpark südlich der Autobahn A 1 eingereicht. Ein entsprechender Lageplan ist dieser Vorlage zur Kenntnis beigefügt.

### **B) STELLUNGNAHME**

Bei dem vorgenannten Flurstück handelt es sich um eine Fläche, die im rechtswirksamen Flächennutzungsplan derzeit als landwirtschaftliche Fläche dargestellt ist. Für die Realisierung ist eine Änderung des Flächennutzungsplanes sowie die Aufstellung eines Bebauungsplanes erforderlich.

Bereits in mehreren Sitzungen am 26.09.2019 und am 12.12.2019 befasste sich die Stadtvertretung mit gleichlautenden Anträgen für diese wie auch andere Flächen und stimmte einer Änderung des Flächennutzungsplanes sowie der Aufstellung von Bebauungsplänen grundsätzlich zu.

### **C) FINANZIELLE AUSWIRKUNGEN**

Bei einer positiven Beschlussfassung ist mit dem Vorhabenträger ein städtebaulicher Vertrag abzuschließen, der die Stadt kostenfrei hält.

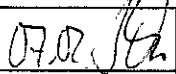
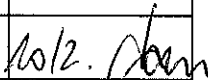
## D) BESCHLUSSVORSCHLAG

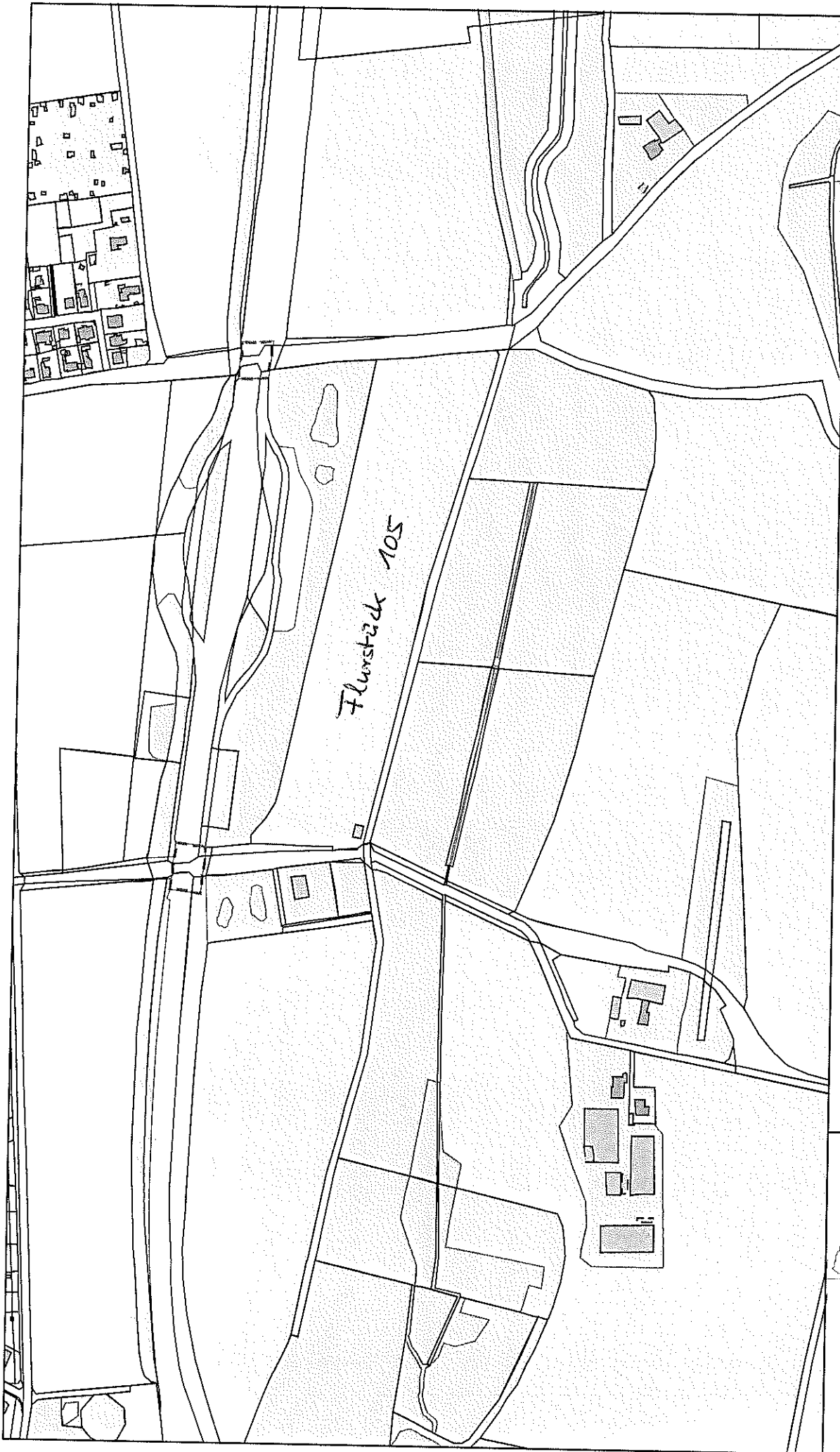
Der Änderung des Flächennutzungsplanes sowie der Aufstellung eines Bebauungsplanes für die Errichtung eines Solarparks auf dem Flurstück 105 der Flur 18 wird grundsätzlich zugestimmt / nicht zugestimmt.

In Vertretung:



(Folkert Loose)  
Erster Stadtrat

Sachbearbeiterin / Sachbearbeiter	07.02.2020 
Amtsleiterin / Amtsleiter	
Büroleitender Beamter	10/2. 



Kreis Ostholstein  
Lütbecker Straße 41  
23701 Eutin



Erstellt für Maßstab 1:5.000

Ersteller gis (gis)

Erstellungsdatum 07.02.2020

### Datenauszug

